

Opis

2-składnikowa pianka poliuretanowa ze środkiem porotwórczym niezawierającym chlorofluorowęglowodorów.

Pokrycie

Pianka FM710 jest dostarczana w blaszanych pojemnikach po 400 ml e z węzłem przedłużającym.

Kolor: zielony

Opakowane

Opakowanie	Pojemność	Zawartość kartonu
puszka / opak. zbiorcze	400 ml	12 sztuk

Techniczna karta produktu

Właściwości	Norma	Klasyfikacja
Klasa materiału budowlanego	DIN 4102	B2, P-NDS 04-118
Przewodność cieplna λ	DIN 52612	0,035 W/(m·K)
Wytrzymałość na rozciąganie	DIN 53455	180 kPa
Wydłużenie przy zerwaniu	DIN 53455	15%
Wytrzymałość na ścinanie	DIN 53422	100 kPa
Napężenie ściskające przy 10% odkształceniu względnym	PN-EN 826:2013 próbki 50x50x25 mm	≥ 40 kPa
Spienianie		90%
Nasiąkliwość	EN 1609	0,2 kg/m ²
Temperatura użycia		+ 5°C do + 35°C
Suchość dotykowa ¹⁾ pasek 30mm		po 4 minutach
Do cięcia 1) pasek 30mm		po 10 minutach
Usunięcie rozpórek		po 30 minutach
Obciążalność		po 2 godzinach
Wydajność (swobodne spienienie)		do 12 litrów
Gęstość obj. (spienienie w szczelinie)		30 - 35 kg/m ³
Temperatura pojemnika		od +10°C do + 25°C
Substancja niebezpieczna (ADR RID; GGVŚ/GGVE)		Klasa 2 gazy 5F
Odporność termiczna		długotrwała: - 40°C do + 90°C, krótkotrwała: do +130°C
Przechowywanie		w chłodnym, suchym miejscu, chronić przed mrozem, w pozycji pionowej
Trwałość		maks. 9 miesięcy od daty produkcji

¹⁾ Wartości uzależnione są od temperatury i wilgotności powietrza

Przygotowanie

- Podłoże musi być czyste, suche, wolne od pyłów, tłuszczu i wszelkich zanieczyszczeń oraz jednorodne.
- Przed nałożeniem pianki powierzchnie podłoża zwilżyć
- Przylegające powierzchnie oraz okładziny ścienne i podłogowe w miejscu pracy należy zakryć.



FM710

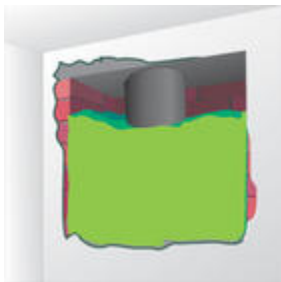
2K Pianka montażowa



Dwuskładnikowa pianka poliuretanowa FM710 nadaje się szczególnie do wypełniania pustych przestrzeni oraz do wyciszania i izolowania. Ma doskonałą przyczepność do wielu standardowych rodzajów podłoży budowlanych, np. beton, murowane ściany, kamień, tynk, drewno, cement włóknisty, metal i liczne tworzywa sztuczne (polistyren, twarda pianka poliuretanowa, poliester, twarde PCW).

Zalety

- Odporność na rozkład, ciepło i wodę i wiele chemikaliów
- Szybki w użyciu dzięki krótkiemu czasowi krzepnięcia
- Duża wytrzymałość dzięki wysokiej gęstości



Ilustracja: Do wypełniania pustych przestrzeni, wyciszania i izolowania.

Przetwarzanie

- Zdjąć zatyczkę i przykręcić mocno dźwignię zaworu z węzłem przedłużającym
- Włożyć czerwony przycisk aktywujący do otworu w dnie pojemnika (ilustracja 1)
- Następnie postawić pojemnik z przyciskiem na twardej powierzchni i wcisnąć go mocno oburącz (ilustracja 2)
- Następnie wstrząsnąć mocno pojemnikiem około 30 razy z ostoną zaworu skierowaną w dół (ilustracja 3)
- Natychmiast użyć pojemnika i opróżnić go w ciągu 3 minut
- Pojemnik trzymać stale zaworem do dołu
- Poprzez wciskanie dźwigni zaworu można dozować ilość pianki
- Zwracać uwagę na jednolity kolor wyptywającej pianki - w razie potrzeby powtórzyć operację wstrząsania.
- Aktywować piankę za pomocą przycisku. Nie aktywować, jeśli temperatura pojemnika jest wyższa niż 25°C!

Czyszczenie

Ewentualny nadmiar pianki należy odciąć po utwardzeniu się pianki. Odpryski pianki należy od razu usuwać za pomocą pistoletowego środka czyszczącego AA290 lub acetonu. Utwardzoną piankę można usunąć tylko sposobem mechanicznym.

Dodatkowa uwaga

Używać tylko w pomieszczeniach o powierzchni podłogi powyżej 5 m² (wysokość kondygnacji 2,5 m) i dobrej wentylacji. Nie palić! Chronić oczy, nosić rękawice i odzież roboczą. Nie wystawiać pianki na działanie czynników atmosferycznych przez dłuższy czas, ponieważ nie jest ona odporna na promieniowanie UV.

Środki ostrożności dotyczące bezpieczeństwa i ochrony zdrowia

Najnowszą wersję karty charakterystyki znajdą Państwo na stronie www.illbruck.com/pl_PL

Certyfikaty



Serwis techniczny

Na życzenie klienta firma tremco illbruck udostępnia w każdej chwili fachową pomoc techniczną.

Dodatkowe informacje

Powyższe informacje mogą być tylko ogólnymi wskazówkami. Ze względu na to, że nie mamy

wplywu na warunki obróbki i zastosowania, jak również z powodu różnorodności stosowanych materiałów, należy przeprowadzić odpowiednie próby we własnym zakresie, aby sprawdzić materiał pod kątem dopasowania produktu do konkretnego zastosowania. Zastrzega się możliwość zmian technicznych. Najnowszą wersję znajdziecie Państwo na stronie www.tremcoillbruck.com



tremco illbruck Sp. z o.o.
Kuźnicy Kottątajowskiej 13
31-234 Kraków
Polska
T:+48 12 665 33 08
F:+48 12 665 33 09

sprzedaz.pl@tremco-illbruck.com
www.tremco-illbruck.com